

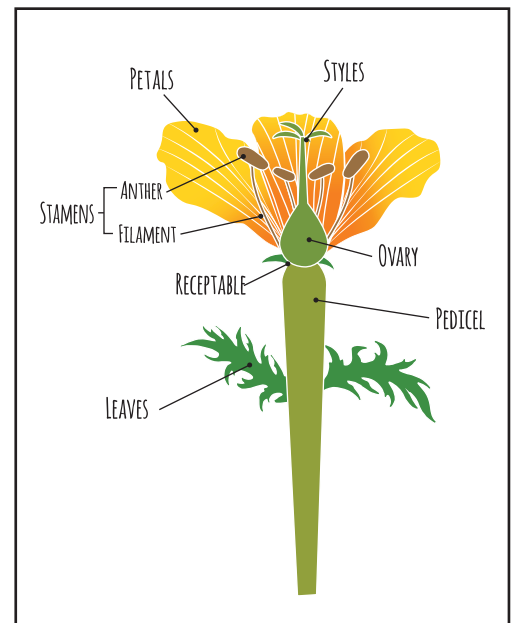
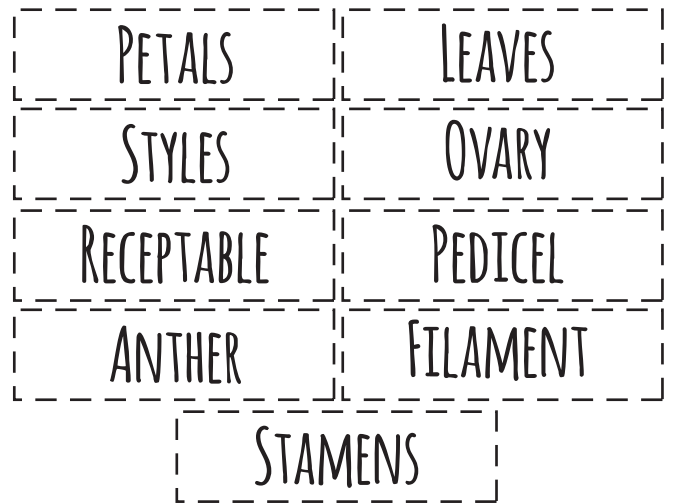
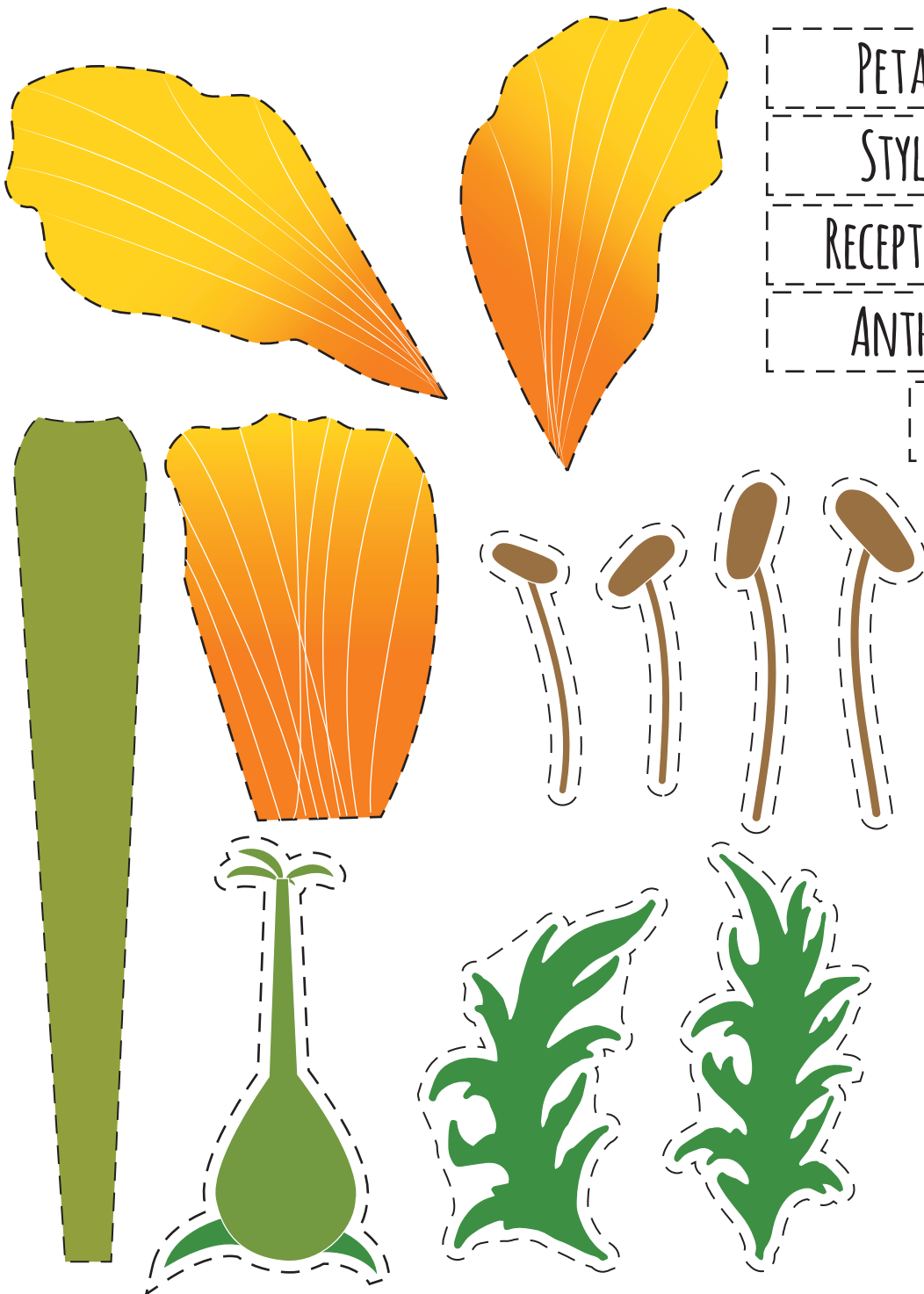
PARTS OF A POPPY

The Mexican Golden Poppy is native to the Chihuahuan Desert and unlike the common poppy, which is red, this one can be yellow or orange. It grows between the months of February and May, and after the flowers in the plant die, they deposit around 100 seeds each that will turn into new poppies next season.



DO YOU KNOW THE PARTS OF A POPPY FLOWER?

Cut out the parts of the flower and paste them together to form a poppy. Cut out the labels and paste them accordingly to label each part correctly. Look at the diagram below to know where each part goes.



BUILD YOUR OWN POPPY DIAGRAM!

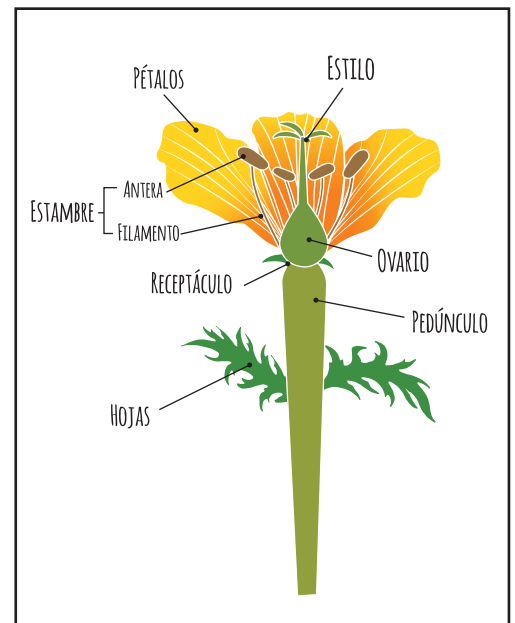
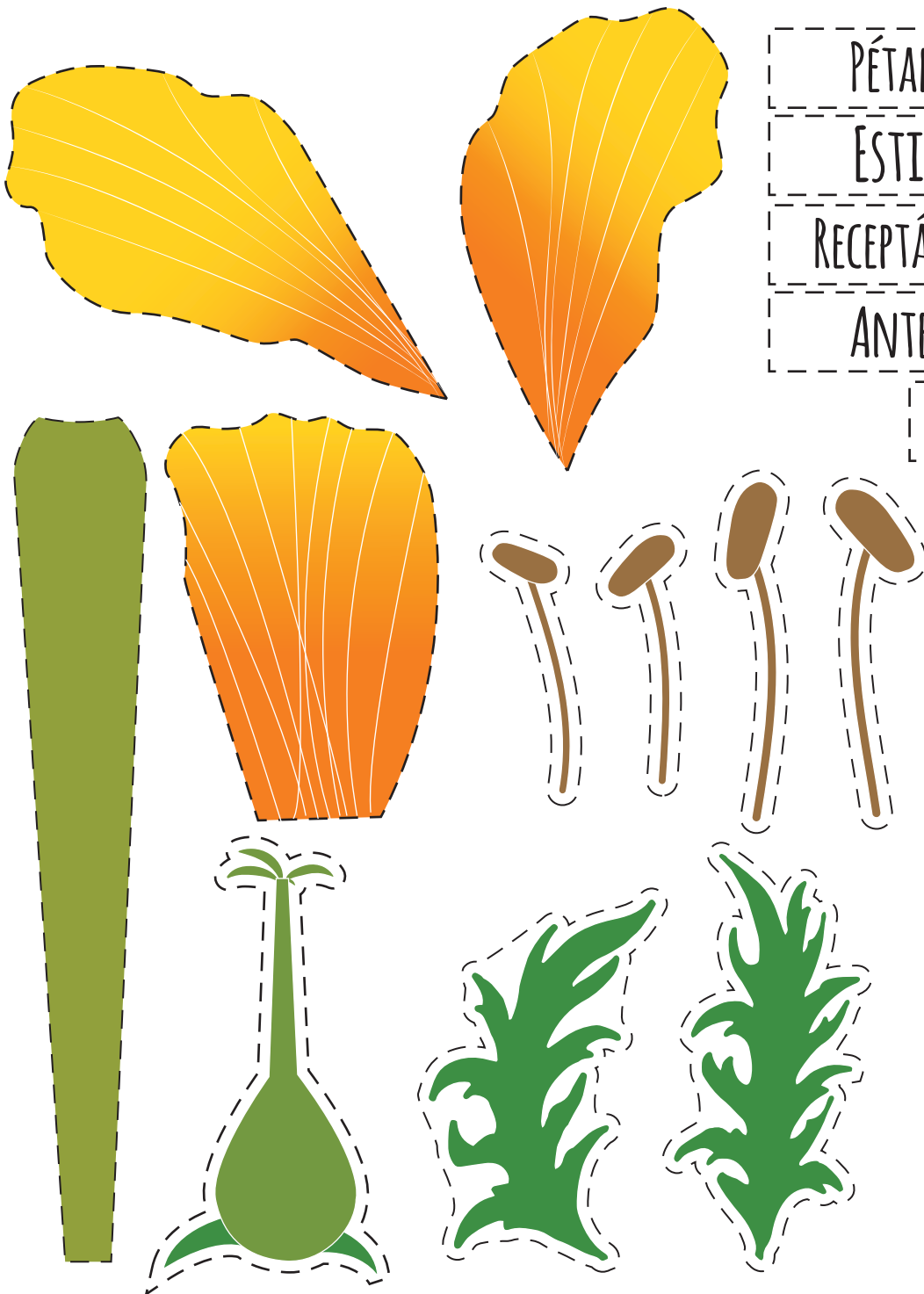
PARTES DE UNA AMAPOLA

La amapola mexicana es nativa al desierto de Chihuahua y a diferencia de la amapola silvestre que es roja, esta es amarilla o anaranjada. Crece entre los meses de febrero y mayo y cuando la flor muere, deposita alrededor de 100 semillas que se volverán nuevas amapolas la próxima temporada.



¿CONOCES LAS PARTES DE UNA AMAPOLA?

Corta las partes de la flor y pégalas juntas para construir una amapola. Corta las etiquetas y pégalas de acuerdo con las partes de la flor. Usa el diagrama para nombrar cada parte correctamente.



¡CONSTRUYE TU PROPIO DIAGRAMA!